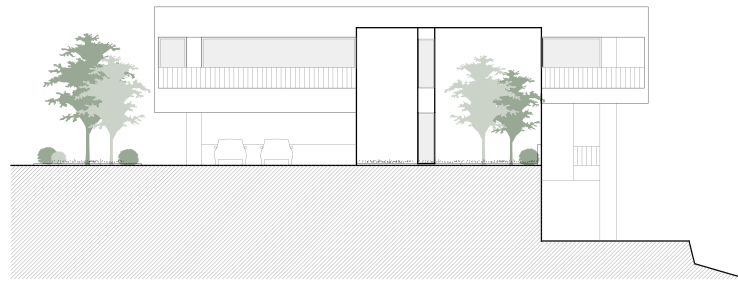


サンクンガーデンのある母子未来センター

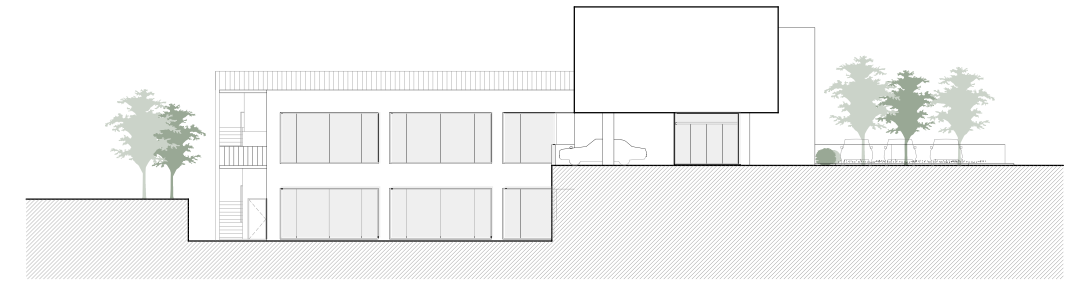
母子未来センターの計画にあたり大切にしたいことは、夢のある未来を託す、母と子どもとその家族のための施設として、居心地がよくリラックスできる家庭的な雰囲気の中で安心してお産ができる空間の設けです。徒歩でも来られるように道路側に歩道空間を設け、安心して通行できるようにするとともに、高低差を活かしたサンクンガーデンを配置し、建物高さを抑えることで周辺環境と調和を図りました。

光が降り注ぎ、落ち着きのある「静」のサンクンガーデンを取り囲むように入所室、リビング・ダイニングを配置し、南東部に面した分娩室で生まれた赤ちゃんは、居心地の良い自然光や風をはじめて体感します。道路から直接アクセスできる2階は外来助産所、3階は研修室・事務室を配置しました。多目的ホールに面するテラスは緑化を施し、地域交流や子供たちの遊び場としての利用を意識するとともに省エネルギー対策に配慮しています。

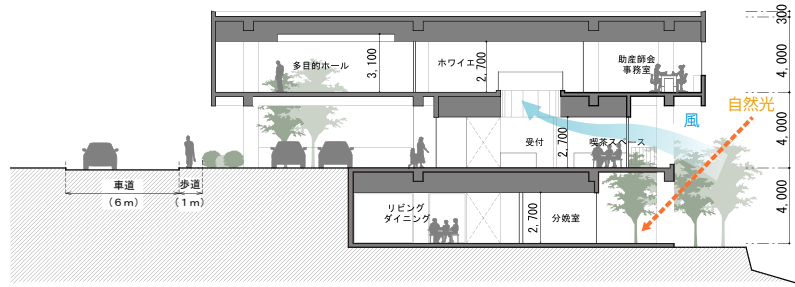
分かりやすい構成によるシンプルな構造計画や地形に自然に溶け込む形態により造成量を抑えることで建設コストの削減を図っています。



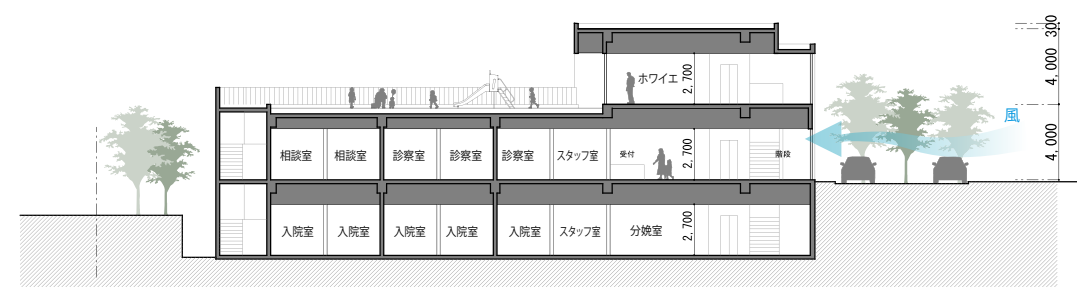
南側立面図 S=1/200



西側立面図 S=1/200



A断面図 S=1/200



B断面図 S=1/200



■ 1階面積表

室名称	面積 (㎡)
分娩室	20.80
洗濯室	6.80
沐浴室	4.40
リネン室	11.83
倉庫	4.16
トイレ(2室)	9.88
入院室(5室)	75.00
スタッフ控室	15.00
キッチン	11.96
リビング・ダイニング	34.84
洗濯干し場	19.20
その他	41.65
小計	252.96

■ 2階面積表

室名称	面積 (㎡)
玄関・待合室	5.76
受付	21.60
リネン室	7.79
喫茶室	21.82
便所	9.68
授乳室	5.20
スタッフ控室	14.00
リネン室・倉庫	7.56
診察室(3室)	32.40
リビング・ダイニング	21.60
相談室(2室)	34.84
その他	102.79
小計	250.40

■ 3階面積表

室名称	面積 (㎡)
研修室	29.00
応接室	15.08
多目的ホール	85.00
トイレ(3)	15.60
事務所	78.49
その他	78.49
小計	223.17

■ 延べ面積表

階	面積 (㎡)
1階	252.96
2階	250.40
3階	223.17
合計	726.53

サンクンガーデン
道路と建物のバッファゾーンとして高低差を利用したサンクンガーデンを計画。窮屈な前面道路を広く感じさせ、周囲の景観と調和を図るとともに室内にやさしい光や風を運んでくれる。妊婦家族の団らんももちろん、地域の憩いの場としても活用できる。

ベランダ家庭菜園
オーガニック野菜を収穫しながらお隣さんとのコミュニケーション。食育を楽しく。

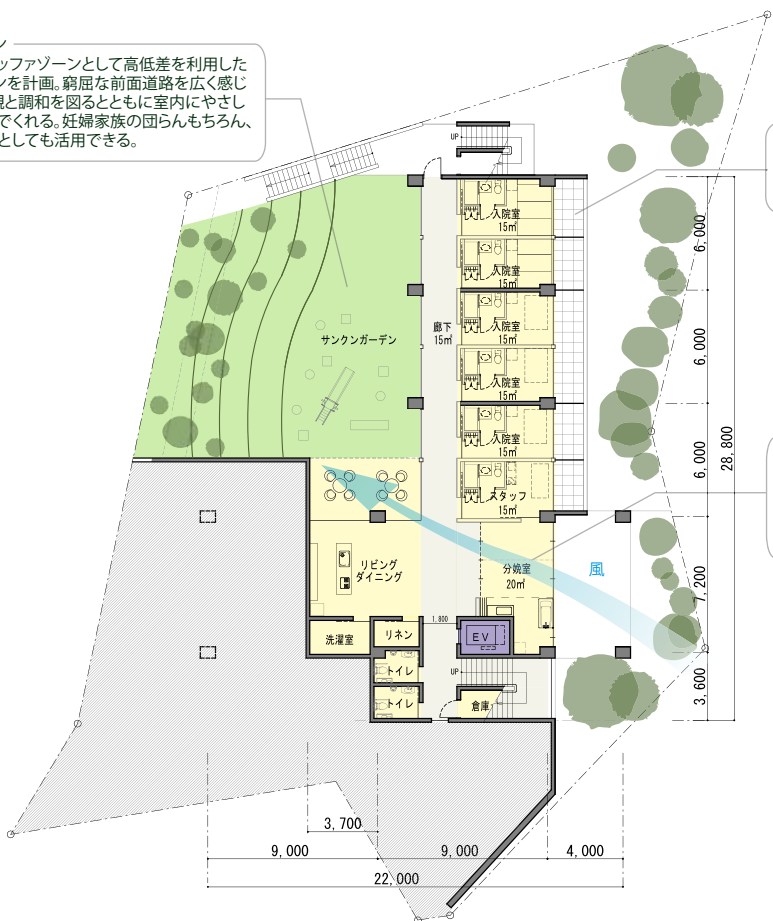
歩道
歩行者が安全に通行できるように歩道を提供。

分娩室
普段は可動式間仕切りを開放してリビングの延長としての設え。赤ちゃんは生まれてはじめての光と風を体感する。

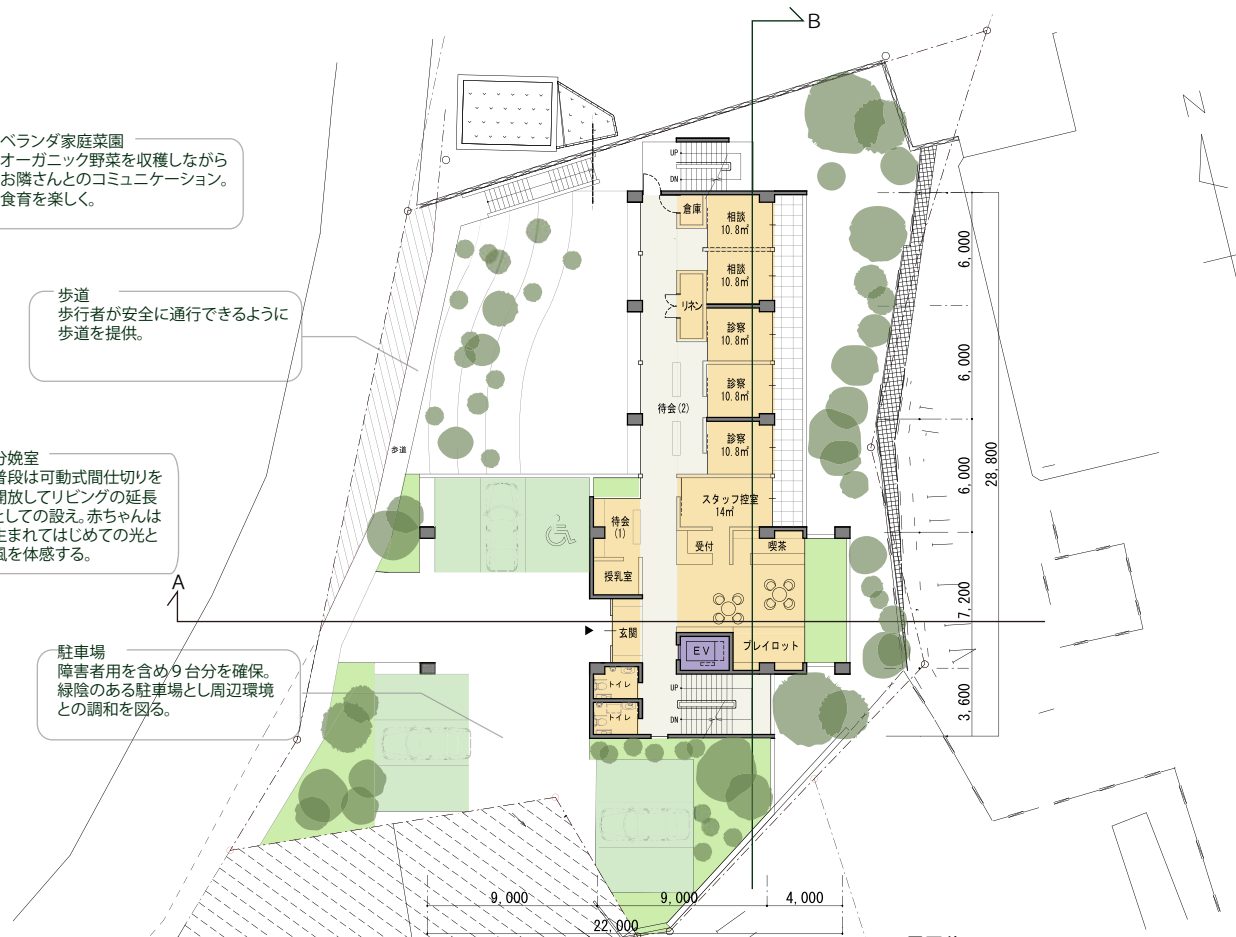
駐車場
障害者用を含め9台分を確保。緑陰のある駐車場とし周辺環境との調和を図る。

太陽光パネル
バーゴラの上に太陽光パネルを設置し、省エネルギー対策を図る。

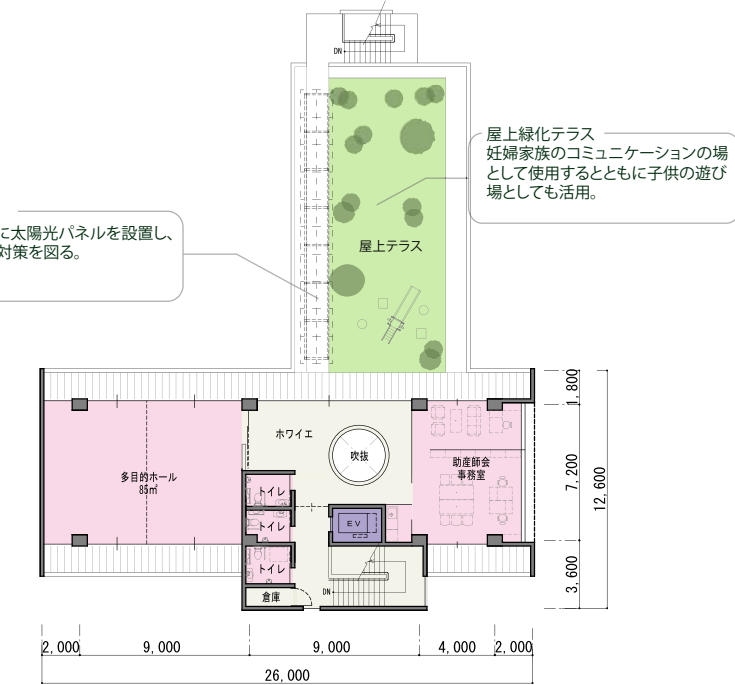
屋上緑化テラス
妊婦家族のコミュニケーションの場として使用するとともに子供の遊び場としても活用。



1階平面図 S=1/200



配置図兼 2階平面図 S=1/200



3階平面図 S=1/200